

Paralisação no CDD Grajaú exige condições dignas de trabalho

Desde dezembro de 2014 os trabalhadores deste setor estão sofrendo com o descaso da empresa!

Até hoje já ocorreram em torno de 80 assaltos a carteiros pedestres, ocasionando dobras intermináveis todos os dias, afastamentos e doenças causadas pelo trauma dos assaltos e ameaças sofridas.

Além deste problema gravíssimo, a unidade sofre com falta de estrutura operacional adequada para funcionar.

Há meses que a ECT não realiza uma limpeza no imóvel. O terreno virou uma floresta.

Os trabalhadores relatam a presença de muitos mosquitos dentro do CDD. Por isso os carteiros não conseguem trabalhar de bermuda, apesar do calor tremendo.

Também devido a esse problema apareceram muitas ba-



Trabalhadores do CDD aprovam a paralisação em assembleia com o Sindicato

ratas, ratos, lagarto se até cobras...

A falta de bolsas também é um problema que precisa solução. Devido aos inúmeros assaltos, as bolsas foram furtadas e não repostas pela empresa.

Pra piorar ainda mais a situação dos trabalhadores, foi direcionada ao CDD uma quantidade de encomendas para os carteiros entregarem que o número de trabalhadores disponíveis não dão conta. Com isso os moradores estão indo na unidade retirar suas encomendas, causando filas enormes e reclamações.

Toda essa situação foi relatada à empresa, com a exigência de soluções. Mas nada foi feito. Por isso os trabalhadores resolveram realizar uma paralisação de protesto.

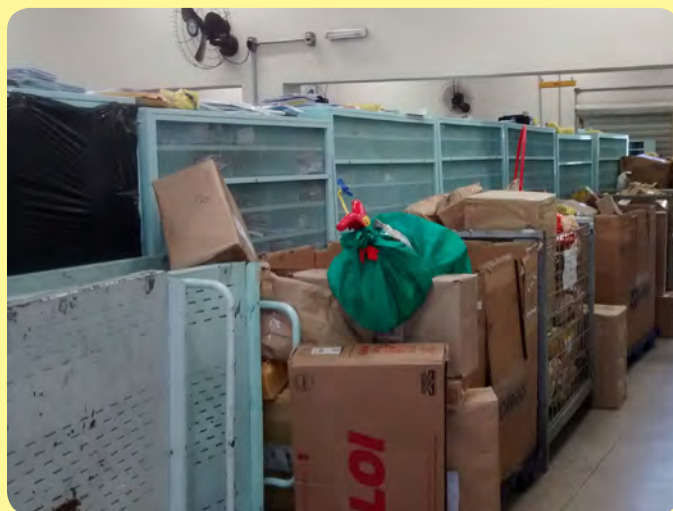
Veja no verso mais imagens da situação precária do CDD Grajaú

Luta é necessária e urgente

IMAGENS DA SITUAÇÃO PRECÁRIA DO CDD GRAJAÚ



População faz fila e espera muito para retirar encomendas não entregues



Encomendas espalhadas pelo setor devido à falta de funcionários para entregá-las



O matagal é criadouro de insetos como mosquitos e baratas e animais como lagartos e cobras

